



WELDING & SAFETY

NUEVA
TH3
FILTER



CHOOSE RED SAFETY

DOBLE PROTECCIÓN EN UN ÚNICO SISTEMA

Pantera Air System, el sistema portátil que protege contemporáneamente la vista y las vías respiratorias.



Pantera Air System

La protección ideal en todas las situaciones de soldadura

Pantera Air System es un dispositivo que garantiza una excelente protección de las vías respiratorias y del rostro, para una mayor seguridad y confort durante la soldadura. Portátil y cómodo, es ideal en todas las situaciones operativas.

En ambientes internos puede ser combinado con un sistema de aspiración centralizada para una total protección, en ambientes externos es la solución ideal, gracias a su alimentación con baterías de larga duración, de hasta 8 horas continuas.

EL TUBO DE AIRE

Tubo corrugado revestido en algodón ignífugo con conexiones a bayoneta.

LA PANTALLA

Pantalla Pantera provista de mandos digitales con gran área visual (100x60 mm) y tiempo de oscurecimiento inferior de 0,1 ms. Seguridad garantizada por 4 sensores ópticos.

EL SOPORTE

Práctica fijación, cómoda y regulable.

EL SISTEMA DE VENTILACIÓN

El sistema de ventilación es el corazón del sistema.

- Ventilación con 3 velocidades para una excelente gestión en todas las condiciones de trabajo.
- Eficiencia filtrante del 99,8% 0,3 µm.
- Pantalla digital completa e intuitiva.
- Sistema regulable aún con los guantes puestos.



Pantera Air System responde a las siguientes normativas

Aprobación respiratoria

- EN 12941: 1998 +A1:2003+A2:2008

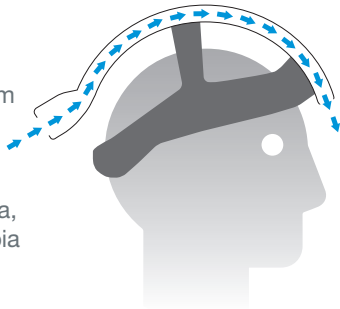
Conformidad pantalla

- EN 175
- EN 379

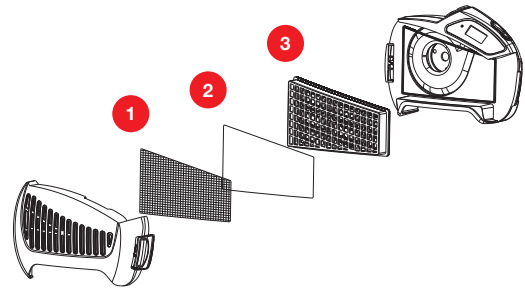


FUNCIONAMIENTO DE PANTERA AIR SYSTEM

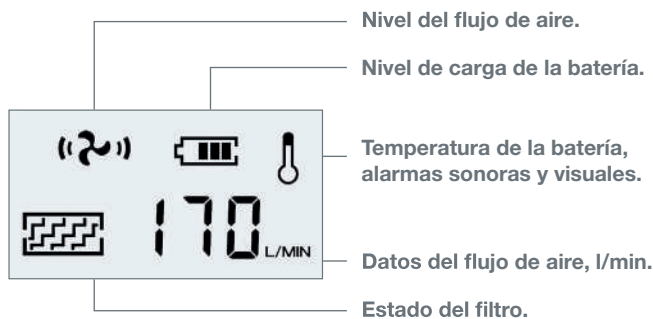
El sistema Pantera Air System aspira el aire del ambiente y, filtrando con pre-filtros y filtros, transmite un flujo de aire limpio hasta la cabeza, lo que garantiza un área limpia para las vías respiratorias, y por lo tanto una excelente oxigenación.



COMPOSICIÓN DEL SISTEMA FILTRANTE



FUNCIONES DE LA PANTALLA LCD



- 1 Red externa para bloquear los polvos gruesos.
- 2 Pre-filtro para bloquear los polvos en general.
- 3 Filtro específico para partículas finas con una eficiencia filtrante del 99,8% 0,3 µm.

Los filtros deben ser sustituidos en relación a las horas de uso. Se recomienda de sustituirlos con una mayor frecuencia para garantizar un excelente flujo de aire limpio. En caso de negligencia en la sustitución de los filtros, el sistema entra en alarma, señalando un flujo de aire no optimal.

PANTERA, LA PANTALLA DE OSCURECIMIENTO AUTOMÁTICO DE ELEVADO RENDIMIENTO

Pantera es la pantalla digital top de gama de las nuevas series Sacit. Gracias a la utilización de cuatro sensores para el oscurecimiento, a la precisa regulación digital y a la amplia área visual, esta máscara está dedicada a un soldador que quiere un rendimiento excelente en todos los procesos de soldadura.

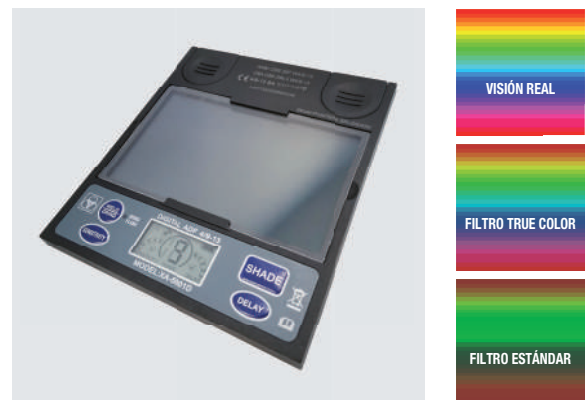
El innovativo sistema True Color garantiza una visión de colores reales, que permite un menor cansancio de la vista.



APLICACIONES



MIG (GMAW) TIG (GTAW) ELECTRODO OXYGAS AMOLADO



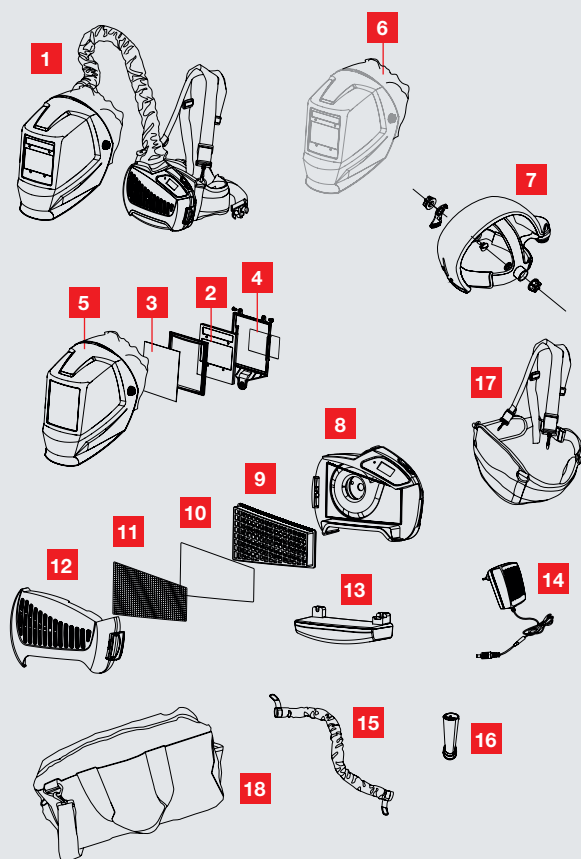
1/1/1/1	mm 100 x 60	mm 114 x 133	4	DIGITAL	DIN 4	TO FROM DIN 4 / 9÷13	UV/IR DIN 15	< 0,08 ms	0,1÷0,9 s
CLASE ÓPTICA	ÁREA VISIBLE	DIMENSIONES DEL FILTRO	NÚMERO DE SENSORES	CONTROLES	GRADO DE CLARIDAD	GRADO DE OSCURECIMIENTO	PROTECCIÓN UV/IR	TIEMPO DE REACCIÓN	RETRASO
SENSIBILIDAD	ALIMENTACIÓN	BATERÍAS REEMPLAZABLES	INDICADOR DE BATERÍA BAJA	PESO NETO	PAPR				

Datos técnicos Pantera Air System

Tipología de filtro	TH3 P R SL
Nivel de eficiencia del filtro	99,8% 0,3 µm
Nivel de flujo de aire	1^ velocidad: 170 l/min 2^ velocidad: 200 l/min 3^ velocidad: 230 l/min
Nivel sonoro	Max 75 dB
Cintura arnés	900 ÷ 1300 mm
Dimensiones unidad filtrante/ventilación	240 x 165 x 70 mm
Peso unidad filtrante/ventilación	1,1 Kg
Modelo batería	Recargable Li-ION 4400 mAh
Duración batería	1^ velocidad > 8 h 2^ velocidad > 6 h 3^ velocidad > 4 h
Tiempo de carga de la batería	3,5 h
Número de cargas de la batería	500
Informaciones presentes en la pantalla digital	nivel de flujo de aire y datos nivel batería estado del filtro
Temperaturas de trabajo	-5°C +55°C
Temperaturas de almacenamiento	-10°C +55°C



DOBLE PROTECCIÓN EN UN ÚNICO SISTEMA



Codigo	Descripción	
1	MSC000441 Sistema filtrante Pantera Air System + pantalla Pantera	1
2	SPL000430 Filtro oscurecimiento automático Pantera	1
3	LVE000238 Plaquita externa 114 x 133 x 1 mm	1
4	LVE000237 Plaquita interna 106 x 66 x 1 mm	1
5	SPL000391 Casco + protección garganta + plaquita externa	1
6	SPL000393 Protección garganta en algodón	1
7	VCE000698 Conducto aire + perilla de ajuste	1
8	MU0361 Unidad de ventilación	1
9	SPL000386 Filtro	4
10	SPL000381 Pre-filtro	10
11	SPL000382 Parachispas y polvos gruesos	10
12	BW0755 Cubierta protección filtro	1
13	SPL000383 Batería Li-ION recargable	1
14	SPL000394 Cargador de batería 120 V	1
15	SPL000392 Tubo corrugado aire ignífugo 1 m	1
16	SPL000387 Fluxómetro	1
17	SPL000385 Cinturón + tirantes	1
18	SPL000389 Bolso de tela negro	1

Distribuidor